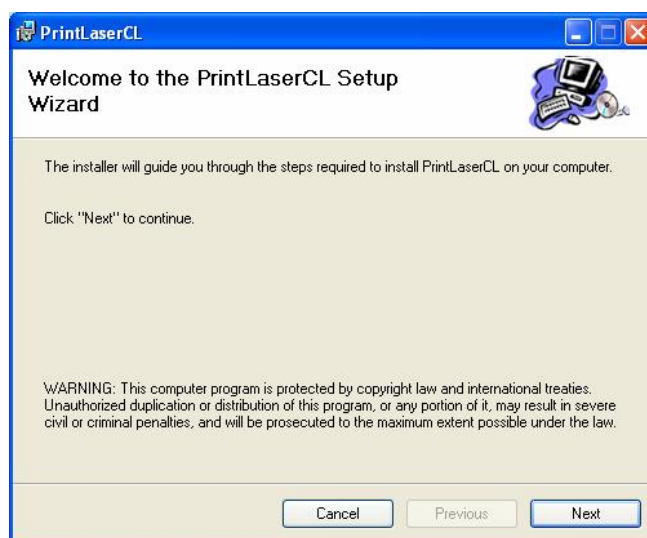
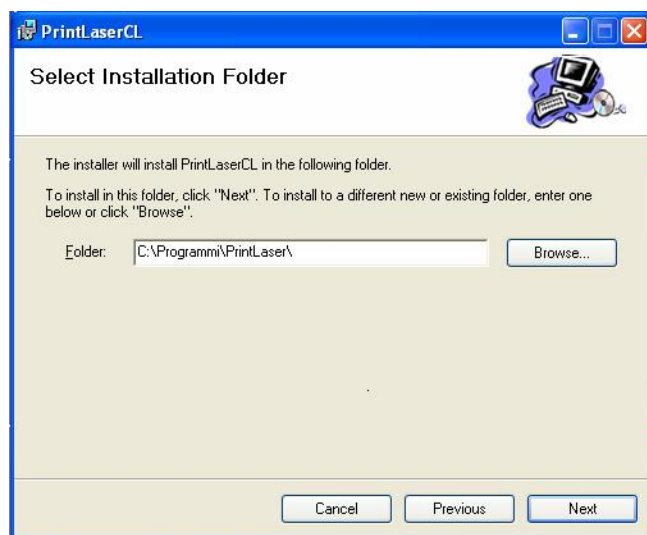


Installazione PrintLaser Client

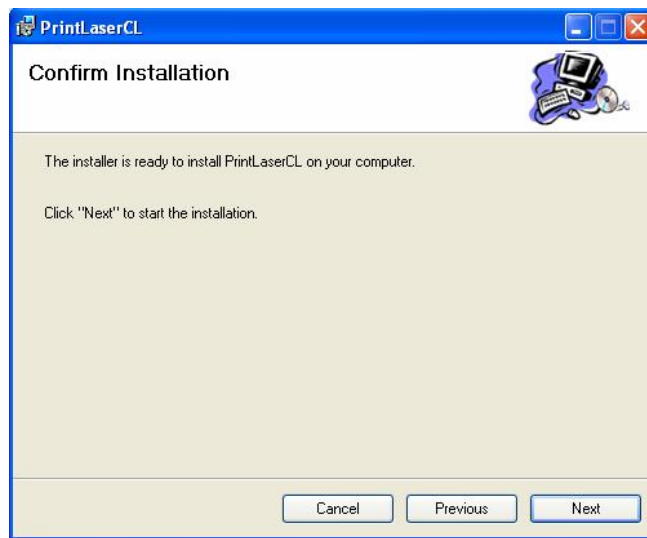
1. Eseguire il file PrintLaserCL.msi



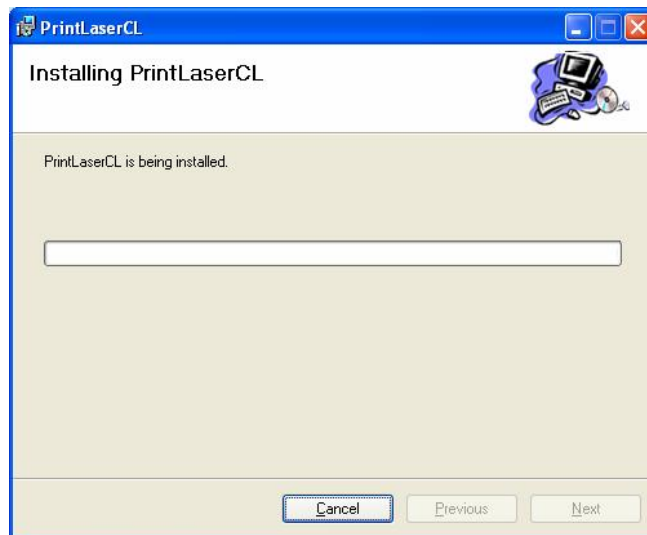
2. Nel pannello di benvenuto, fare clic su Next.



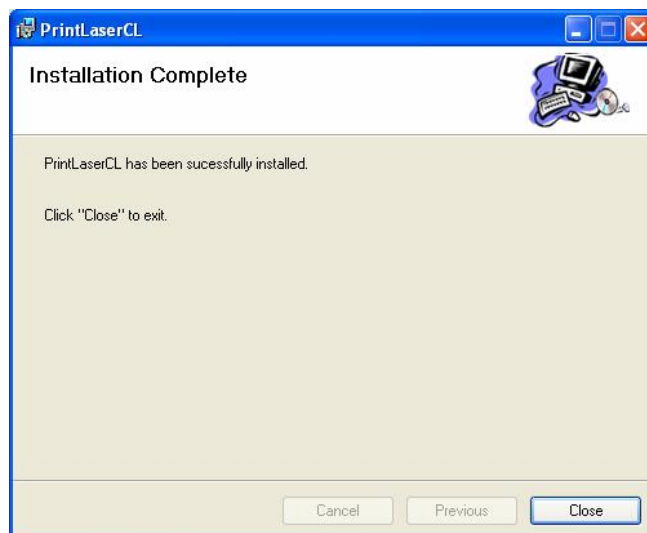
3. Nel pannello del cambio Directory, fare clic su Next.



4. Nel pannello Conferma Installazione, fare clic su Next.



5. A questo punto partirà l'installazione del programma.



6. Nel pannello Installazione completata, fare clic su Close per chiudere.



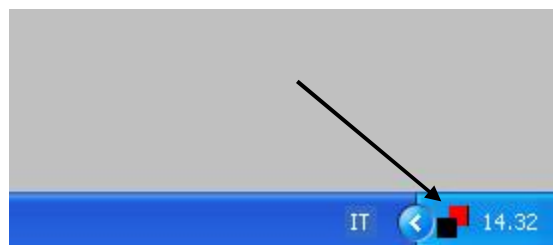
7. Appena verrà avviato il programma, eseguirà la ricerca del Server.



8. Se il Server NON viene trovato, verrà visualizzata la richiesta di inserimento dell'indirizzo IP del Server.



9. Dopo aver controllato il collegamento con il server, verrà controllata la presenza di aggiornamenti.



10. A questo punto la configurazione è terminata; il programma si ridurrà ad icona.